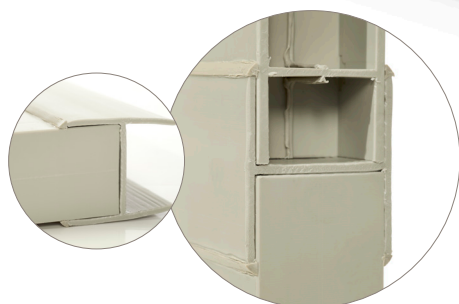


# PANELTIM<sup>®</sup>

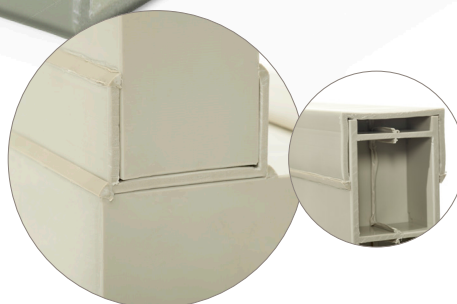
Pioneer in plastic sandwich panels



## Paneltim<sup>®</sup> Profilés en PP



**PROFILÉ EN H**  
pour relier les panneaux



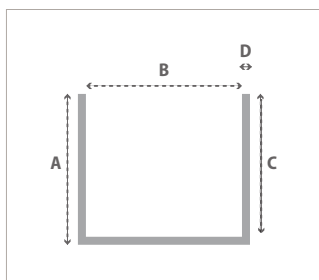
**PROFILÉ EN U**  
pour relier les panneaux et  
couvrir les cellules ouvertes

# Paneltim® Profilés en PP

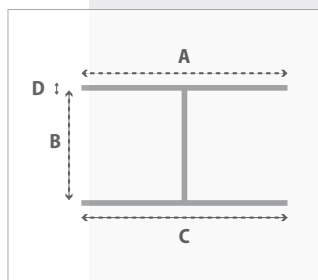
Les profilés en H et en U en polypropylène de Paneltim® accélèrent considérablement la construction des structures réalisées à partir de panneaux de Paneltim®. Les profilés sont à la fois solides, robustes et faciles à entretenir et à nettoyer. Avec ces profils, il n'y a vraiment aucune limite à la créativité grâce aux panneaux de Paneltim®.

## DIMENSIONS ET COULEURS

### Profilé en U de Paneltim®



### Profilé en H de Paneltim®



Profilé	A	B	C	D	Longueur	Couleurs
Profilé en U	34 mm	50 mm	30 mm	4 mm	3000 mm	Blanc (RAL 9010) Beige (RAL 7032)
Profilé en H	64 mm	50 mm	64 mm	4 mm	3000 mm	Blanc (RAL 9010) Beige (RAL 7032)

## MATÉRIAU

Les profilés PP en U et en H de Paneltim® sont réalisés à partir de polypropylène copolymère (PP COPO) et sont colorés dans la masse. Grâce aux caractéristiques du PP COPO, les panneaux sont très solides, résistent à l'usure et sont faciles à nettoyer. L'ajout d'agents stabilisants UV permet aux profilés de résister aux UV.

## AVANTAGES

- Adhérence lors du soudage par le fil de soudage en PP aux panneaux en PP de Paneltim®
- Gain de temps grâce au traitement simple
- Jonctions à l'épreuve du vent
- Empêche la pénétration de saleté et de bactéries
- Résistant aux UV
- Faible maintenance
- Résistant aux chocs

## ATTENTION

- Ne convient pas aux applications impliquant des liquides
- Ne convient pas pour les applications portantes
- Notez l'expansion lorsqu'il est chauffé



Mail: [sales@paneltim.com](mailto:sales@paneltim.com)

[WWW.PANELTIM.COM](http://WWW.PANELTIM.COM)

## APPLICATIONS

### Relier les panneaux

Les profilés en U et en H en polypropylène permettent de relier rapidement et facilement les panneaux de Paneltim®.

### Fixation des panneaux sur les sols, les murs et les plafonds

Vissez les profilés en U sur les sols, les murs et les plafonds, y insérez les panneaux Paneltim® et soudez les panneaux au profilé.

### Finition optimale

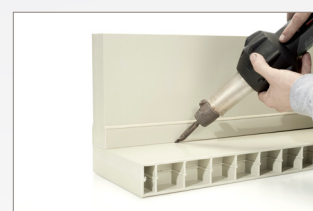
Les cellules ouvertes d'un panneau de Paneltim®, découpé à la taille souhaitée, peuvent facilement être recouvertes d'un profilé en U. Les profilés en U et en H en polypropylène assurent une finition parfaite. Une fois que les profilés sont soudés aux panneaux, la saleté ne peut plus s'incruster.

## MONTAGE RAPIDE AVEC LE SOUDAGE AU FIL

Grâce au soudage avec des fils triangulaires en polypropylène de 5,0 x 3,0 x 3,0 mm, vous pouvez rapidement et facilement créer une transition quasiment parfaite entre le profilé et le panneau en plastique.



MATÉRIAUX NÉCESSAIRES



POINTAGE



RACLAGE DE SURFACE



DÉGRAISSAGE ET NETTOYAGE DE LA SURFACE



INSTALLATION CORRECTE DE LA TÊTE DE SOUDAGE



SOUDAGE AU FIL